

Einrichten des Linksys WRT120N Routers

Der Router ist im Auslieferungszustand grundsätzlich ohne Konfigurationsaufwand verwendbar (plug & play).

Aus Sicherheitsgründen sollte aber die Kabellose Übertragung (WLAN) durch die Aktivierung einer Verschlüsselung vor fremden Zugriff geschützt werden. Wird WLAN gar nicht benötigt, sollte die Funktion deaktiviert werden.

Aktivierung der Verschlüsselung:

Starten Sie bitte das Setup-Programm von der mitgelieferten Produkt-CD. Klicken Sie im Startmenu auf „Installation starten“



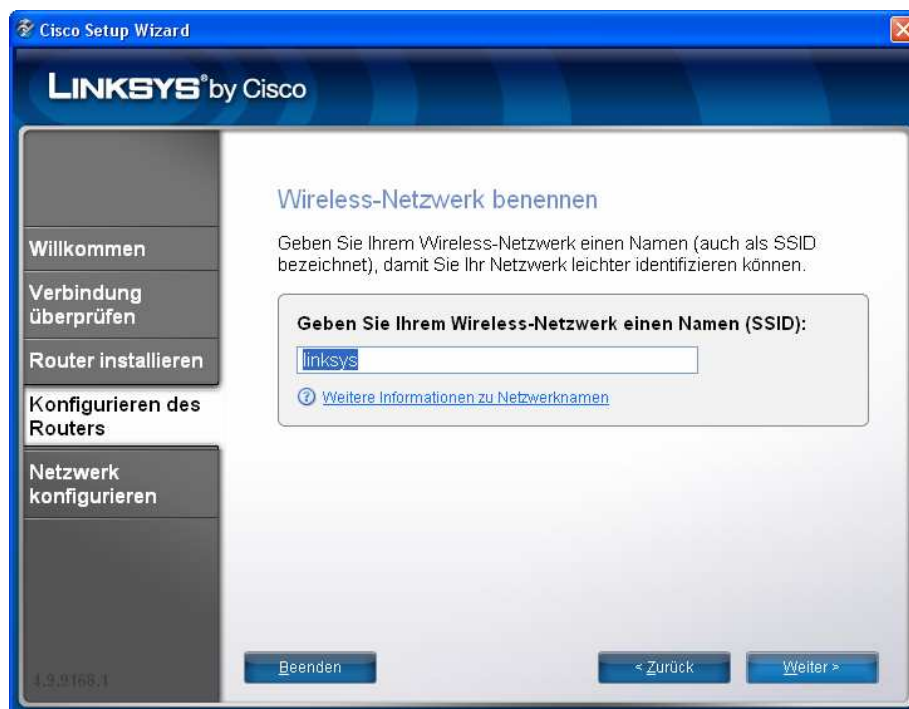
Nächste Seite mit „Weiter“ bestätigen, dann den Lizenzbestimmungen zustimmen und wieder „Weiter“.

Der Internetanschluss wird geprüft. Besteht noch kein aktiver Anschluss erscheint eine Meldung darüber, die Einrichtung des Routers kann aber mit „Weiter“ fortgeführt werden.

Sie werden aufgefordert das Router-Passwort zu ändern. Anschließend auf „Weiter“.

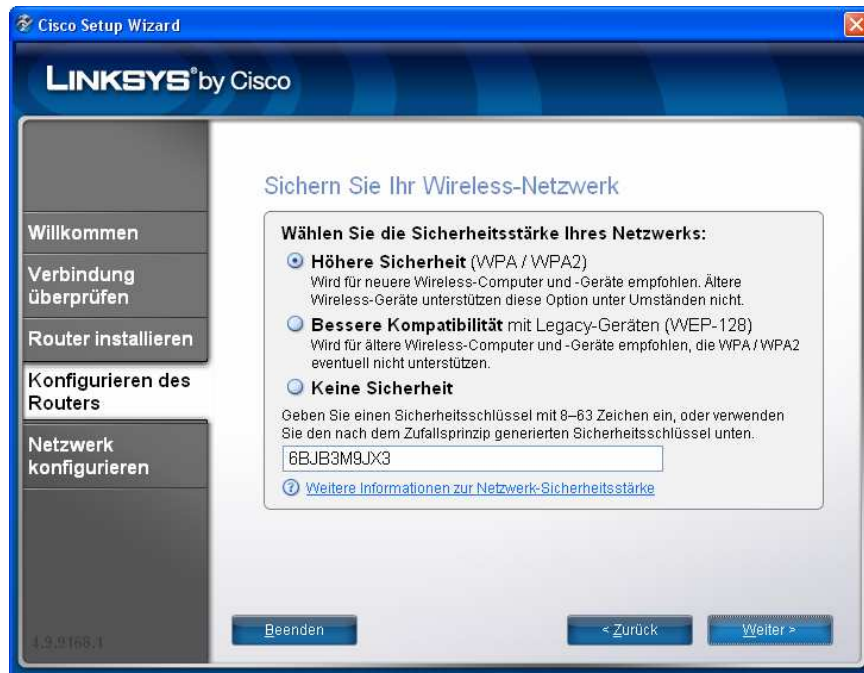


Sie werden aufgefordert, einen WLAN-Netzwerknamen einzugeben. Unter diesem Namen wird Ihr WLAN-Netz nach außen angezeigt. Der Name sollte nicht auf den Besitzer oder das eingesetzte Gerät schließen lassen. Also kein Familienname oder „Linksys“.



„Weiter“

Es folgen die Sicherheitseinstellungen für Ihr WLAN-Netz.
Die Verwendung von „Höhere Sicherheit“ wird dringend empfohlen.

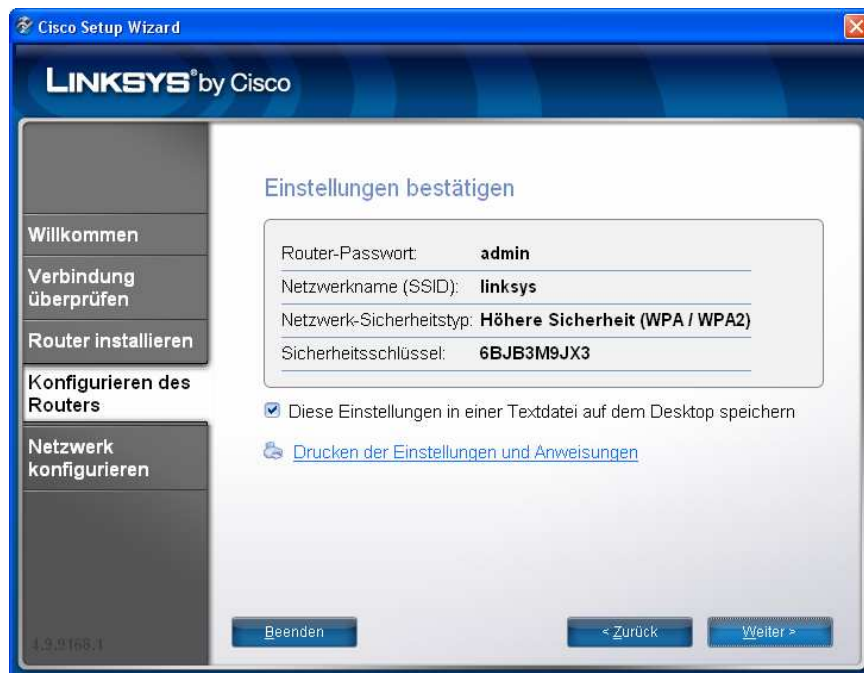


Mit dem Sicherheitsschlüssel im unteren Teil wird die Übertragung verschlüsselt.
An Netzwerkgeräten, die eine Verbindung per WLAN herstellen wollen, muss der gleiche Schlüssel eingegeben werden.

„Weiter“

Die nachfolgenden Seiten im Menu durchlesen und passende Auswahlen treffen und jeweils auf „Weiter“ klicken.

Sie haben die Möglichkeit die getroffenen Einstellungen in eine Textdatei zu speichern, bzw. auszudrucken.



Die Einstellungen werden automatisch auf dem Router eingerichtet.

Die Einrichtung der WLAN-Verschlüsselung ist auch ohne Verwendung der CD, über die Web-Oberfläche des Routers möglich.

Dazu öffnen Sie Ihren Browser (Internet Explorer, Firefox, o.ä.) und geben die Adresse **http://192.168.1.1** (im Auslieferungszustand) ein.

Nach Eingabe von Benutzername und Kennwort (im Auslieferungszustand **admin/admin**) öffnet sich die Web-Oberfläche des Routers

Im Menu-Punkt „Wireless“ werden die entsprechenden Einstellungen vorgenommen.